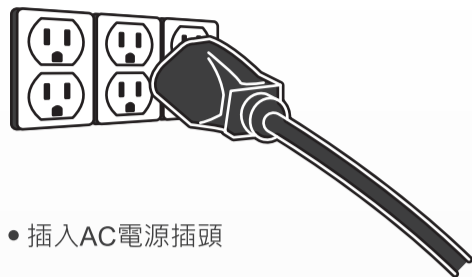


PS-M2 汽車電源穩壓器簡易操作指南

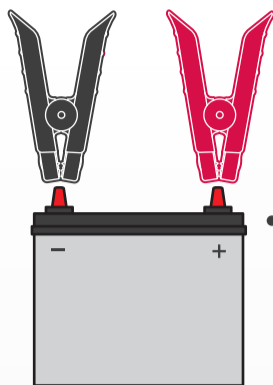
如何開始使用PS-M2

① 接上PS-M2的AC電源



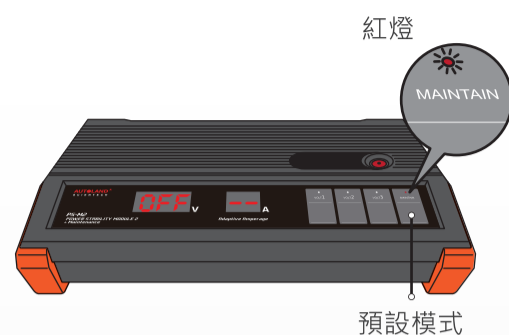
- 插入AC電源插頭

② 接上車子電瓶



- 將PS-M2之紅色電瓶夾(+)，先夾上汽車電瓶的紅色端子(+)，之後再將黑色電瓶夾(-)，夾上汽車的搭鐵(-)。

③ 開機但未啟動狀態



- 預設模式會在MAINTAIN模式
- 未啟動時，電壓輸出狀態是OFF

④ 啟動電源輸出鍵



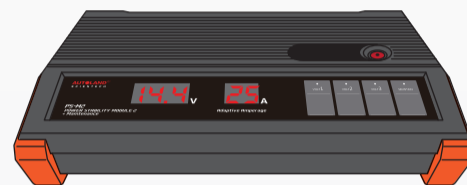
- 當①跟②的步驟都正確操作完成時，按下PS-M2的電源輸出按鈕，在連續"嗶"3聲後，POWER OUT的藍色指示燈會亮起，輸出模式會啟動預設模式MAINTAIN，PS-M2螢幕會同步出現12.8V、10A (會依車輛電瓶狀態而定)。

⑤ 選擇輸出模式



- 請依照車子配備選擇要使用的輸出模式
例如：VOLT2：14.4V
註：各種輸出模式電壓如下
VOLT1：15V VOLT2：14.4V
VOLT3：13.8V MAINTAIN：12.8V
詳細內容請見下圖說明

⑥ 使用中...



- PS-M2會穩定的供應14.4V之電壓，而供應電流會隨著汽車端所消耗電流來做主動式自動調整。

如何結束使用PS-M2

① 使用中...



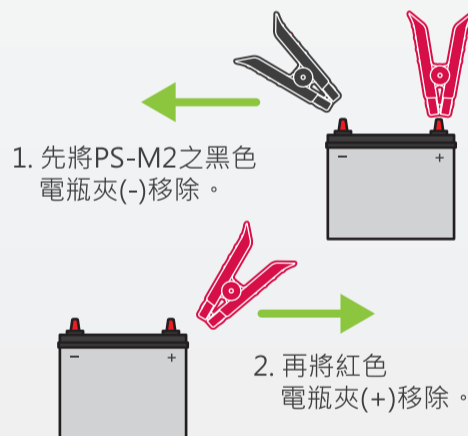
- PS-M2會穩定的供應14.4V之電壓，而供應電流會隨著汽車端所消耗電流來做主動式自動調整。

② 關閉電源輸出鍵



- 按下PS-M2的電源輸出按鈕，在"嗶"1聲後，POWER OUT的藍色指示燈會熄滅，PS-M2的螢幕會出現OFF -- (未啟動狀態)。

③ 移除PS-M2電瓶夾頭



1. 先將PS-M2之黑色電瓶夾(-)移除。

2. 再將紅色電瓶夾(+)移除。

④ 移除電源插頭



- 移除AC電源插頭

規格說明

1. 自適應電流輸出：0~70A
2. 最大輸出電流於13.8V模式下可達72A
3. 當輸出電流過大時(70~99A)系統會自動切換成「脈衝式」充電模式，確保電池使用年限。
4. 保養模式時電壓輸出會固定在12.8V，電流採動態電流輸出，確保電池正常使用年限。

保護機制

1. 獨創散熱對流設計，採用強制進氣排氣模式，確保機器使用效能。
2. 獨步業界的保護機制，當客戶不正常使用時，例如：電瓶夾頭反接或不正常脫落、甚至電流夾頭對接等不正常使用，系統會自動啟動保護機制，進入關機未啟動模式，避免對車子造成損傷。

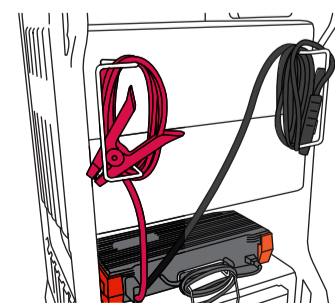
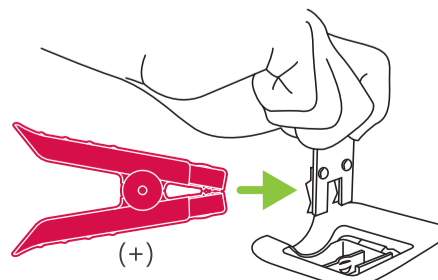
輸出模式說明

- VOLT1：15V：雪地模式，提供大電壓輸出
- VOLT2：14.4V：適用於AGM / VRLA / GEL等電池規格
- VOLT3：13.8V：適用於鉛酸電池規格(Lead-Acid)
- MAINTAIN：12.8V：電池保養模式

燈號說明 相關燈號警告訊息說明如下，請務必按照使用步驟操作。

1. **OFF** **--** → 閃爍+" 嗶" 警告聲
• 未啟動模式，請按照正常方式操作使用。
2. **Err** **or** → 閃爍+" 嗶" 急促短音警告聲
• 電瓶夾頭正負極反接，出現如圖之警告訊息。
3. **CHA** **--** → 閃爍+" 嗶" 急促短音警告聲
• 進入前期充電模式約當30秒至1分鐘後會自動切換到正常模式，充電時間會依車上電瓶狀態而異。
4. **---** **---** → 閃爍+" 嗶" 急促短音警告聲
• 電流負載過高，系統已進入關機模式，請移除PS-M2並拔除AC電源，重新啟動PS-M2。

賓士新車系夾頭使用方式



建議搭配DC-1使用